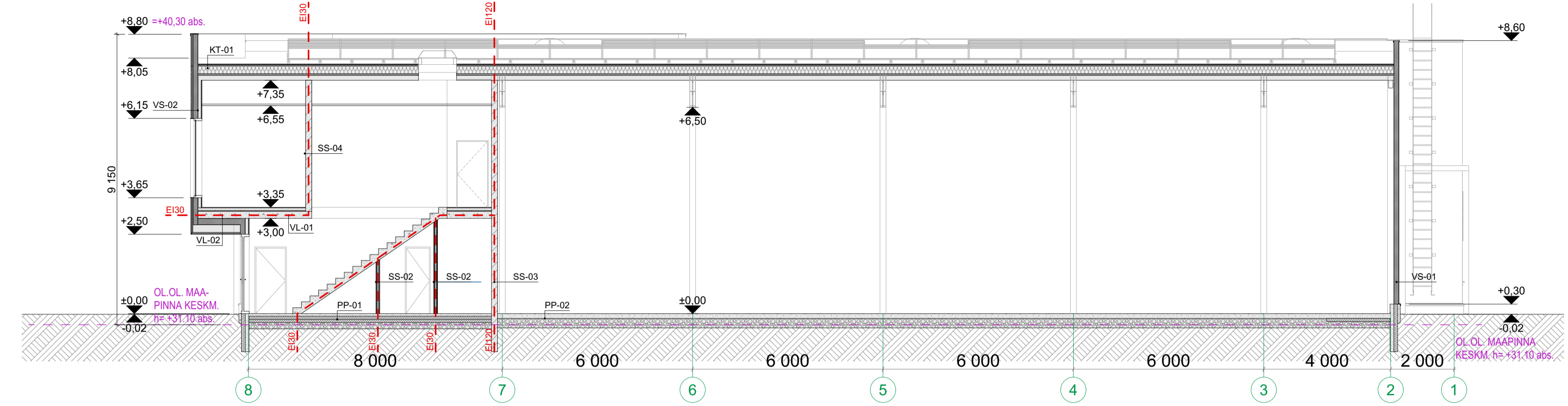
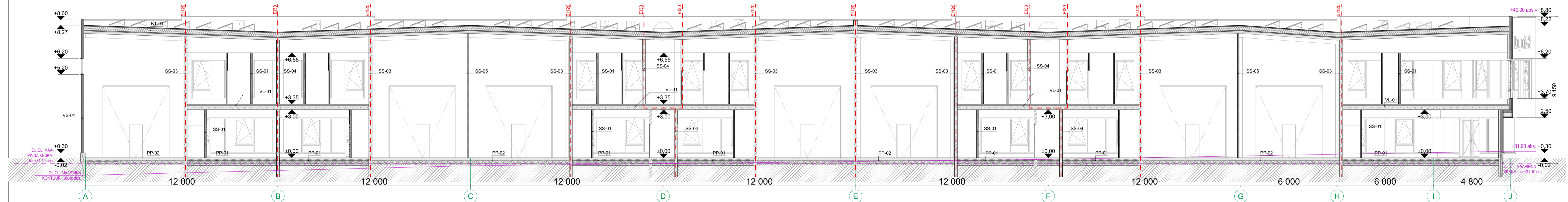


LÕIGE 1



LÕIGE 2



KONSTRUKTSIOONIDE KIRJELDUSED:

KT-01 - Katuslagi

- 1,2mm PVC katusekatte materjal
- Jäik mineraalvill 50 kPa 40 mm
- Vahtpolüstüreen või kivivill 250 mm
- Bituumen aurutõke
- Soojustus jäik mineraalvill 50 kPa 70 mm
- Kandeiv terasprofiil (PP 130, või analoog)
- Fermid/taiad vastavalt konstruktiivsele projektile

VL-01 - Vahelagi (kontoris)

- Põrandakate (PVC kate või analoogne)
- Põrandakatte aluskiht
- Betoonivalu 70 mm
- Hüdroisolatsioon PVC-kile
- Sammumüra villaplaat - nt Isover FLO 30 mm
- R/b õõnespaneel 220 mm (vastavalt konstruktiivsele projektile)

VL-02 - Vahelagi (konsooline)

- Põrandakate (PVC kate või analoogne)
- Põrandakatte aluskiht
- Betoonivalu 70 mm
- Hüdroisolatsioon PVC-kile
- Sammumüra villaplaat - nt Isover FLO 30 mm
- R/b õõnespaneel 220 mm (vastavalt konstruktiivsele projektile)
- Soojustus 200 mm
- Metallroov
- Komposiit fassaadiplaat

PP-01 - Põrand pinnasel (kontoris)

- Põrandakate (PVC kate või analoogne)
- Põrandakatte aluskiht
- Kiudbetoon C25/30 100mm
- Hüdroisolatsioon PVC-kile 0,2mm
- EPS200 - 200mm
- Paeliiv Emin=100MPa
- Tihendatud ol ol aluspinnas

PP-02 - Põrand pinnasel (laos)

- Pinnakövendid
- Kiudbetoon C25/30 150mm
- EPS200 100mm (ainult 2m välisperimeetris)
- Hüdroisolatsioon PVC-kile 0,2mm
- Paeliiv Emin=100MPa
- Tihendatud ol ol aluspinnas

VS-01 - Välissein (sandwich)

- Mineraalvillitõkise metall-sandwich paneel 160 mm (tuletundlikkus Bs1-d0, EI30, peidetud ühendusega)
- Nelikanteraset tugisõrestik (vastavalt konstruktiivsele osale)

VS-02 - Välissein (komposiitplaadiga)

- Komposiit fassaadiplaat
- Metallroov
- Mineraalvillitõkise metall-sandwich paneel 160 mm (tuletundlikkus Bs1-d0, EI30, peidetud ühendusega)
- Nelikanteraset tugisõrestik (vastavalt konstruktiivsele osale)
- Kipsplaat 12,5 mm x2

SS-01

- Siseviimistlus
- Kipsplaat 12,5 mm x2
- Metallkarkass 66 mm / min.vill
- Kipsplaat 12,5 mm x2
- Siseviimistlus

SS-02

- Siseviimistlus
- Tuletõkkekipsplaat 12,5 mm x2
- Metallkarkass 66 mm / min.vill
- Tuletõkkekipsplaat 12,5 mm x2
- Siseviimistlus

SS-03

- Siseviimistlus
- Täisbetoneeritud betoonõõnesplakk 190 mm
- Siseviimistlus

SS-04

- Siseviimistlus
- Kipsplaat 12,5 mm x2
- Siseviimistlus

SS-05

- Mineraalvillitõkise metall-sandwich paneel 110mm

SS-06

- Siseviimistlus
- Betoonõõnesplakk 140 mm
- Siseviimistlus

01	Eisõigne			17.05.2023
Nr	Muudatus	Muudaja	Kontrollis	Kuupäev



Novarc Group AS
Reg. kood 10226774
Mustamäe tee 46
10621 Tallinn
novarc@novarc.ee

Ahitektid:	Lauri Laisaar Tõnis Soots	Objekt:	BÜROO- JA LAOHOONE Härgmäe 20 // Mäeküla 4, Tallinn	Projekt kuupäev:	13.08.2021
Vastutav:	Lauri Laisaar	Maastaap:		Määr:	1:100
Projekti juht:	Raiki Parts	Projekt:	1598	Stadium:	Eelprojekt
				Leht:	1/1
				Vers:	03
				Dokumend:	AR-6-02